



Buchhaltertagung 2019: Finanzieren mit Banken

Daniel Felder, Kundenberater Gewerbe und Landwirtschaft

Tel. 041 206 62 33 / Mail: daniel.felder@lukb.ch

Luzerner Kantonalbank AG

Programm / Themen

- Ein paar Infos zur Luzerner Kantonalbank AG
- **Finanzieren**
- Vorsorge
- Geldanlagen
- E-Banking



Ein paar Tipp's für den Heimweg



Ein paar Infos zu mir...



- Daniel Felder
- verheiratet, 3 Kinder
- wohnhaft in Schüpfheim
- aufgewachsen auf einem Futterbaubetrieb mit Milchwirtschaft in Marbach
- gelernter Landwirt
- langjährige Tätigkeit als Lehrer und Berater am BBZN Schüpfheim
- seit 2016 Kundenberater Gewerbe und Landwirtschaft bei der Luzerner Kantonalbank

Luzerner Kantonalbank AG



- 26 Geschäftsstellen, 1000 Mitarbeitende
- Gründungsjahr 1850, Aktiengesellschaft seit 2001
- Hauptaktionär: Kanton Luzern (61.5%)
- Staatsgarantie
- Universalbank
 - Konten- und Anlageprodukte
 - Finanzierungen von Betriebsinvestitionen und Immobilien
 - Zahlungsverkehr
 - Spezialberatungen
- Grösster privater Geldgeber von LKK und Luzerner Bäuerliche Bürgschaftsstiftung

Luzerner Kantonalbank AG



Finanzierung: Vorgehen / Möglichkeiten

- langfristige Investitionsplanung
- Mögliche Quellen abklären
 - Eigenmittel / laufende Rechnung
 - Eigenleistungen
 - Kreditkasse
 - Berghilfe / Stiftungen
 - private Darlehen
 - Bankfinanzierung
 - alternative Finanzierungen

TIP! Genügend Zeit einplanen



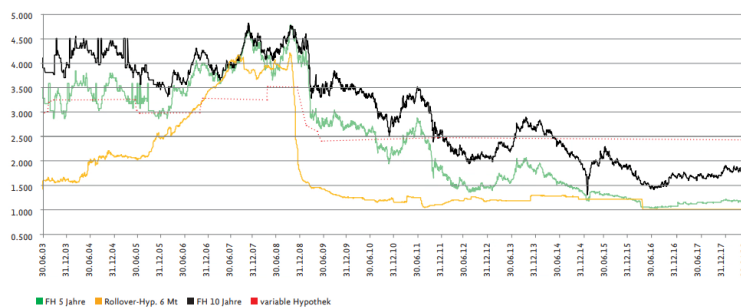
Finanzierung: Unterlagen

- Angaben zum Projekt
- Kostenvoranschlag / Offerte
- aktueller Jahresabschluss (1-3)
- Gutachten LKK
- Steuererklärung
- Grundbuchauszug
- Schätzung
- Budget / Planerfolgsrechnung

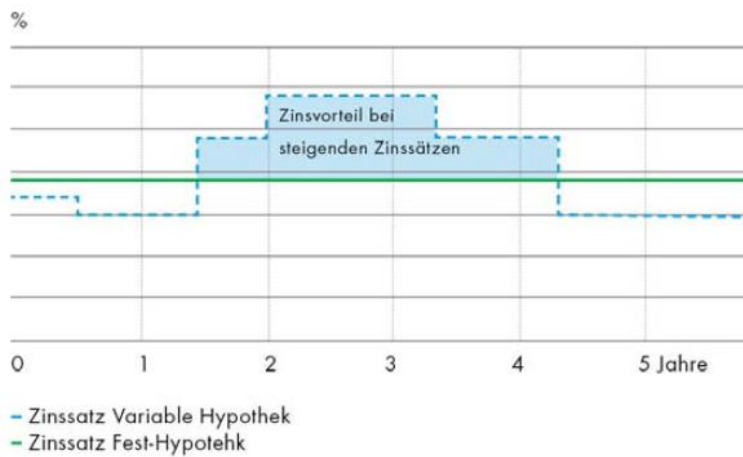


Finanzierung: Tragbarkeit / Amortisationen

- Gutachten der LKK
- Tragbarkeit muss ausgewiesen sein
 - Kalkulatorischer Zins 4.5%
 - Amortisation
 - Objekt-Kosten
- Beurteilung zum Zeitpunkt der Investition, Neubeurteilung nach 10-15 Jahren

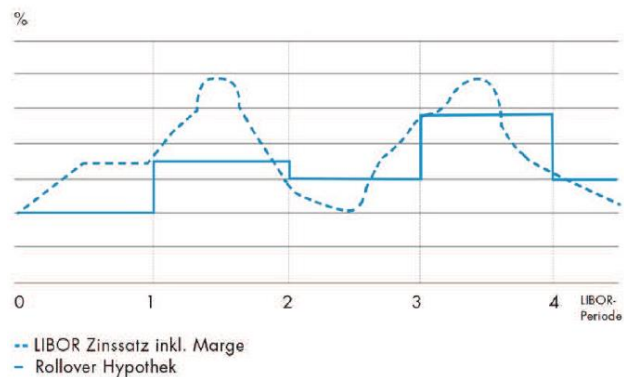


Finanzierung: Arten von Hypotheken



Finanzierung: Arten von Hypotheken

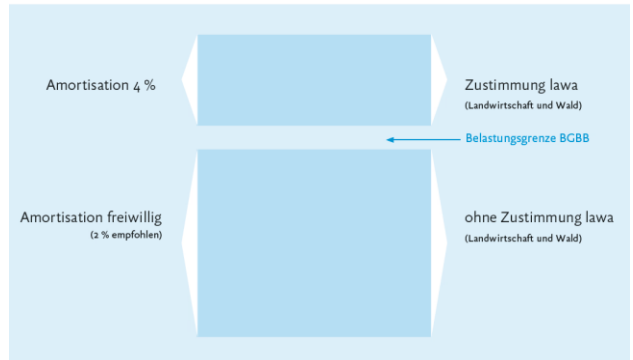
Rollover-Hypothek



 Langfristige Planung macht Sinn

Finanzierung: Besicherung

- blanko
 - Grundpfandsicherheiten
 - Inhaber-Schuldbriefe
 - Grundpfandverschreibung
 - Register-Schuldbriefe
 - Überschreitung
- Belastungsgrenze: Spezielle Auflagen

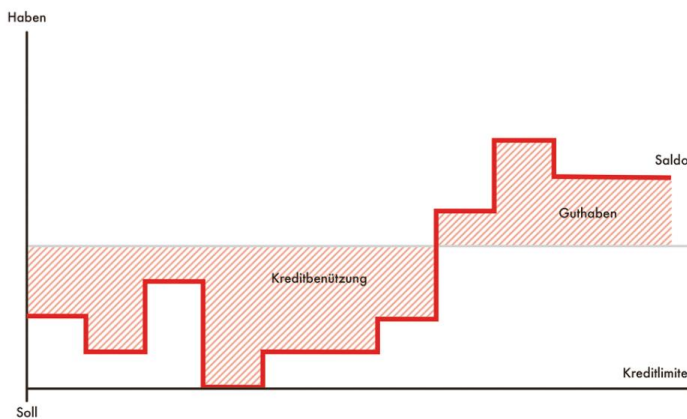


Bei Anpassungen der Grundpfandrechte: Alles bereinigen



Privat platzierte Schuldbriefe: Zinsen überprüfen / evtl. Rückkauf

Finanzierung: Kontokorrentkredit



Wenn eine Kontokorrentlimite dauernd beansprucht ist:
Umschuldung prüfen / Liquiditätsplanung machen

Finanzierung: Betriebsübergabe

- Prozess braucht Zeit, rechtzeitig Besprechungen führen
- Finanzierung Betrieb / Inventar
- Geldgeber rechtzeitig in Prozess mit einbeziehen
- Anstehende Investitionen einkalkulieren



Finanzierung: Spezialfall Landwirtschaft

- Grundstücke unterstehen dem bäuerlichen Bodenrecht
- Belehnungsgrundsätze anders als in der Bauzone (infolge Belastungsgrenze)
- Evtl. Abparzellierung prüfen
- Nicht alle Anbieter von Hypotheken machen Finanzierungen in der Landwirtschaft
- Versicherungen / Pensionskassen



Finanzierung: Leasing

- Grundsatz: Leasing für "normale" Maschineninvestitionen sollte nicht nötig sein.
- Im Bedarfsfall kritisch sein und Alternativen prüfen



- TIP!** Maschinen aus der laufenden Rechnung finanzieren
- TIP!** Bei Bedarf: Besicherung über Liegenschaft prüfen

Vorsorge in der Landwirtschaft

- Selbständigerwerbende sind selber für ihre Vorsorge verantwortlich
- AHV (1. Säule) sichert oft nur das Existenzminimum ab
- Vorsorgelösungen: Bank oder Versicherung?
- Grosses Steueroptimierungspotenzial
- Maximale Grenzen für 3. Säule beachten
 - mit Pensionskasse: 6826.-
 - ohne Pensionskasse: 34'128.-

- TIP!** Flexible Lösungen bevorzugen
- TIP!** Vorsorge bereits in jungen Jahren starten
- TIP!** Finanzielle Situation vor Pensionierung prüfen



Geldanlagen

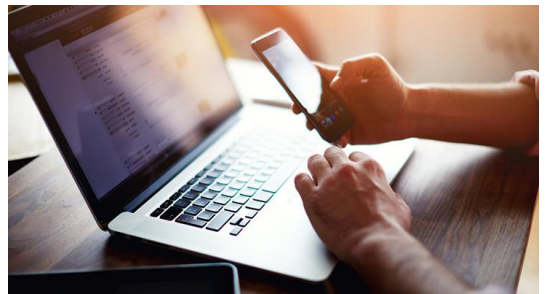
- Überschüssige Liquidität:
 - Investieren?
 - Schulden abzahlen?
 - Vorsorgen?
 - Anlegen?
- Viele verschiedene Anlagemöglichkeiten
- Klassische Geldanlagen wie Sparkonten, Kassenobligationen etc. bringen im aktuellen Zinsumfeld nur geringe Renditen



- TIP!** Anlagen: Langfristiger Horizont ist entscheidend
- TIP!** Aktien (Einzeltitel) sind risikoreich, Diversifikation ist sinnvoll
- TIP!** Gesunder Menschenverstand!

E-Banking

- Schnell, bequem, günstig und sicher
- Für alle Altersklassen erlernbar
- Überblick über Ein- und Ausgänge auf den Verschiedenen Konten



- TIP!** Weniger Spesen und Gebühren dank E-Banking und E-Output

Danke und auf wiedersehen



Herzlichen Dank für Ihre Aufmerksamkeit

Daniel Felder, Luzerner Kantonalbank AG
Tel: 041 206 62 33 / Mail: daniel.felder@lukb.ch