

Aktuelles aus der Raumplanung aus Sicht Landwirtschaft

Stefan Heller
Geschäftsführer

LUZERNER **BÄUERINNEN**
UNDBAUERN
natürlich | engagiert



LUZERNER **BÄUERINNEN**
UNDBAUERN
natürlich | engagiert

Agenda

1. Aktuelle Situation
2. Innere Aufstockung
3. Restriktionen Ammoniak
4. Fazit



www.luzernerbauern.ch

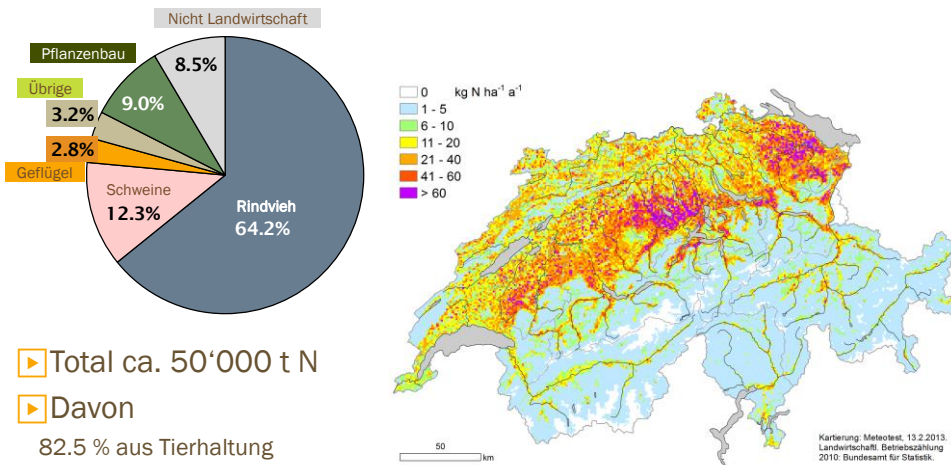
1. Aktuelle Situation

<h3>Ammoniak</h3> <ul style="list-style-type: none"> Reduktion NH₃ Emissionen Druck seitens der Umweltverbände Handlungsbedarf vorhanden Aktive Rolle 	<h3>Innere Aufstockung</h3> <ul style="list-style-type: none"> Bundesgerichtsentscheid Kt. Luzern übernimmt diese Urteile Betroffenheit gross Zuwarten anderer Kantone 	<h3>Revision RPG II</h3> <ul style="list-style-type: none"> Planungs- und Kompensationsansatz Speziallandwirtschaftszone Neue Strafbestimmungen 	<h3>Diverse Bereiche</h3> <ul style="list-style-type: none"> Druck auf Fläche steigt Gewässerraumauscheidungen Vorstellungen der Gestaltung von landw. Gebäuden FFF
			

3

www.luzernerbauern.ch

2. Diskussion Ammoniak

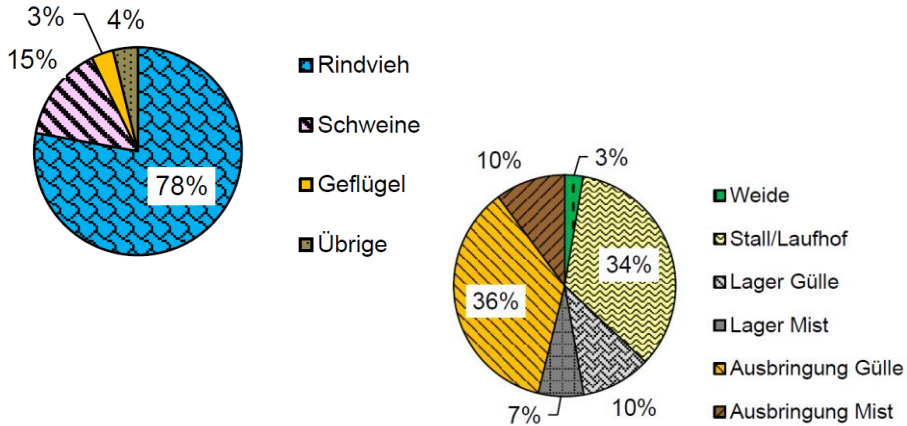


- ▶ Total ca. 50'000 t N
- ▶ Davon
 - 82.5 % aus Tierhaltung
 - 9.0 % Pflanzenbau
 - 8.5 % nicht landwirtschaftliche Quellen

4

www.luzernerbauern.ch

Wo sind die grössten Emissionen



5

www.luzernerbauern.ch

Wirtschaftliche Bedeutung

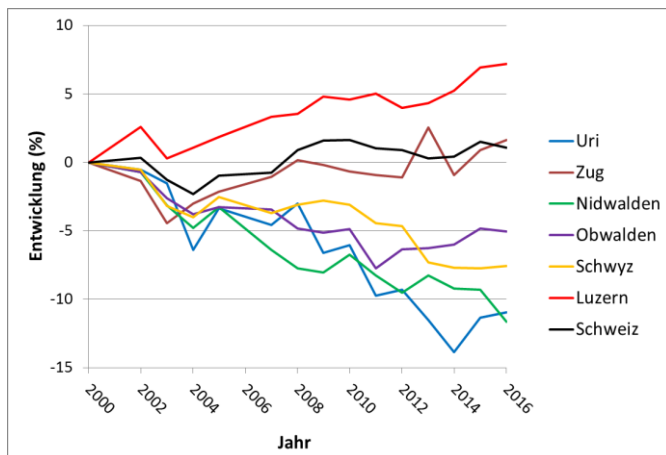


6

www.luzernerbauern.ch

Entwicklung Tierzahlen

LUZERNER **BÄUERINNEN**
UNDBAUERN
natürlich | engagiert



www.luzernerbauern.ch

7

Konkret im Kanton Luzern

LUZERNER **BÄUERINNEN**
UNDBAUERN
natürlich | engagiert

Resultate

Emissionen Kt. LU im Ausgangszustand 2014 in t NH₃-N

	2014		2014
Weide	92	Rindvieh	3'137
Stall und Laufhof	2'003	Schweine	1'492
Hofdüngerlagerung	650	Geflügel	181
Hofdüngerausbringung	2'141	Übrige Nutztiere	76
Total Tierproduktion	4'887	Total Tierproduktion	4'887
Total Pflanzenproduktion	44	Total Pflanzenproduktion	44
Total	4'930	Total	4'930



www.luzernerbauern.ch

8

Aktuelle Diskussion

LUZERNER **BÄUERINNEN**
UNDBAUERN
natürlich | engagiert

- Betrieb muss bei Baugesuch 20% tiefere Ammoniakemissionen ausweisen
- Betriebe mit tiefen Emissionen mit bereits erfolgten Massnahmen sind im Nachteil
- Grosse Aufstockungen sind nicht mehr realisierbar
- Merkblatt und konkretes Vorgehen auf der Homepage aufgeschaltet
- Beratungen werden gut nachgefragt, LBV weitet Angebot aus
- Baubegleitung von der Idee bis zur vorliegenden Baubewilligung



www.luzernerbauern.ch

9

3. Innere Aufstockung

LUZERNER **BÄUERINNEN**
UNDBAUERN
natürlich | engagiert

Herkunft Deckungsbeitrag (Leistung - direkte Kosten)		Trockensubstanz aus Eigenproduktion	
Boden- abhängig	Boden UN - abhängig	Eigen- produktion	Zufuhr
min 50%	max. 50 %	min 50%	max. 50 %

~~ODER
neu
UND~~

- Bundesgerichtsurteil 1C_426/2016 vom 23. August 2017
- Kantonsgericht übernimmt diese Rechtsprechung

10

www.luzernerbauern.ch

Rechtsgutachten

LUZERNER **BÄUERINNEN**
UNDBAUERN
natürlich | engagiert



www.luzernerbauern.ch

11

Problematik aktuelle Situation

LUZERNER **BÄUERINNEN**
UNDBAUERN
natürlich | engagiert

- Neubauten von Geflügel- und Schweineställe ist stark eingeschränkt
- Rechtsunsicherheit für bestehende spezialisierte Betriebe
- Druck auf eidgenössischer Ebene zu wenig gross, da nur wenige Kantone vollziehen
- Problematik ist bei der RPG II Revision noch nicht eingeflossen
- Wegen RPG II Revision möchte man sich nicht aus dem Fenster lehnen



www.luzernerbauern.ch

12

Die DREI Möglichkeiten

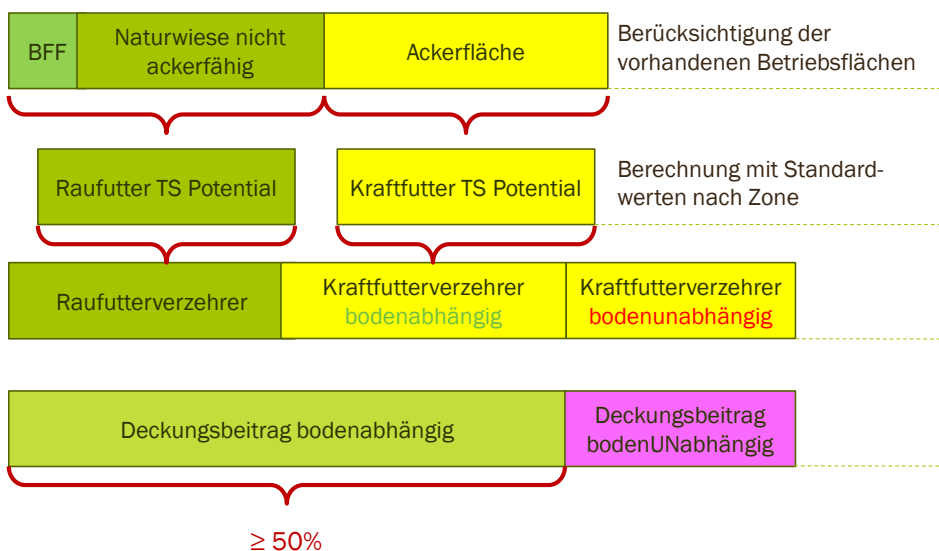
- Anpassung der Berechnung für die Bestimmung der Bodenabhängigkeit
=> LBV erarbeitet mögliche Berechnungsmethoden mit KOLAS
- Anpassung der eidg. Verordnung zusammen mit dem Bundesamt für Raumentwicklung
=> wegen RPG II eher schwierig
- Einbringen des Anliegens ins eidg. Parlament
=> Kommissionsmotion Ständerat



www.luzernerbauern.ch

13

Ansatz: Innere Aufstockung TS- DB



14

www.luzernerbauern.ch

4. Fazit

LUZERNER **BÄUERINNEN**
UNDBAUERN
natürlich | engagiert

- Situation bleibt angespannt und eine vollständige Deblockierung schwierig
- Tierdichte im Kanton Luzern wird sehr gut beobachtet
- Nebst Ammoniak werden zukünftige auch die Klimagase relevant
- Entwicklung der zukunftsfähigen Betriebe muss jedoch möglich sein
- Anstrengungen auch im Forschungsbereich notwendig => Agroscope Zentralschweiz
- Ressourcenprojekt Art. 77 LwG, aktive Rolle der Branche wichtig



www.luzernerbauern.ch

15

Herzlichen Dank, Fragen?

LUZERNER **BÄUERINNEN**
UNDBAUERN
natürlich | engagiert



16

www.luzernerbauern.ch